

特記事項

塗装色	マンセル5Y7/1半ツヤ
壁取付穴は ① に示す。	195X230(4-φ10)
アンカー穴は ② に示す。	
吊りボルト位置は ③ に示す。	
質量	2.5kg以下
鍵ナンバー	「キ-No. 200」
カバー取り外し	可

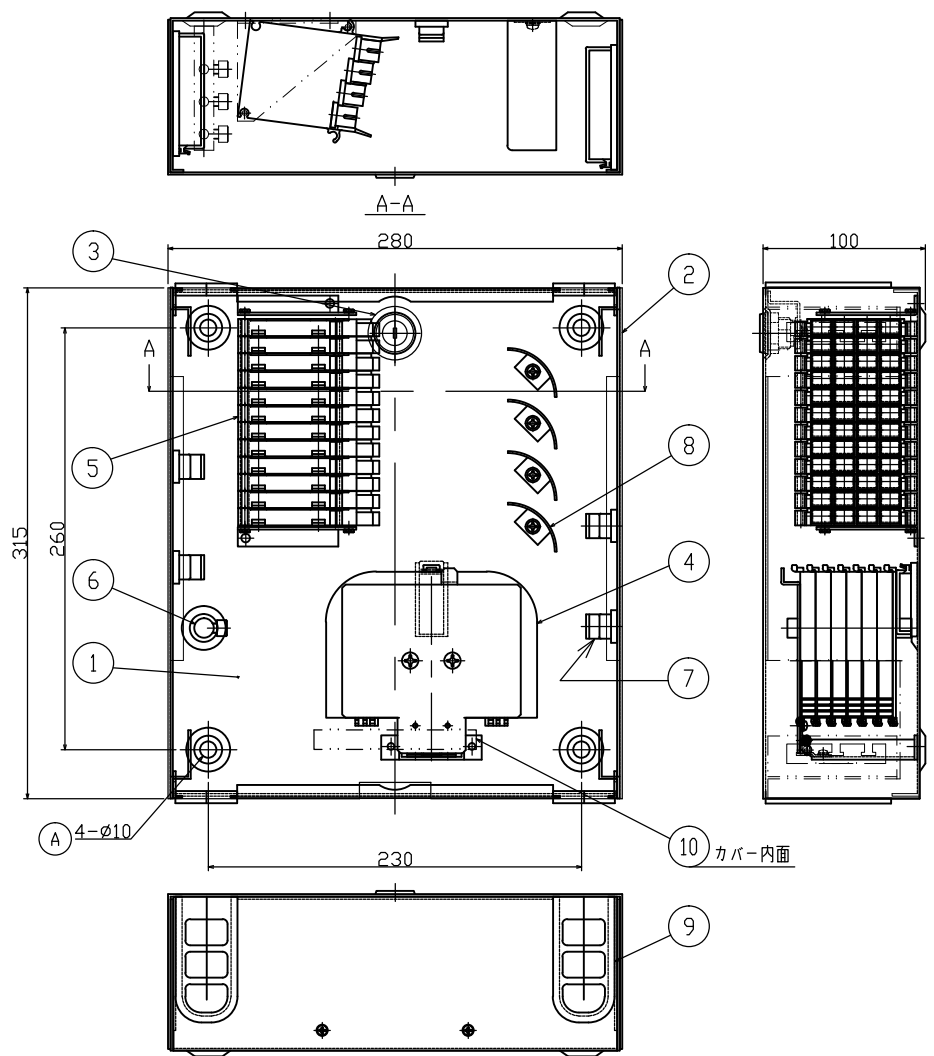
注1) 品名末尾のP2, P3はパラメータです。
仕様書本文をご参照いただき、ご発注の際にご指示下さい。

注2) ミニプレ配線モジュールの線種識別は、
「SM」:チューブ色(黄色)、「GI」:チューブ色(緑色)です。

S I

記号	品名	材質	数量
10	社名銘板	シール	1
9	グロメット	ゴム	4
8	コードガイド	銅板	2
7	クランプ	プラスチック	3
6	T M固定具	鉄鋼材	ケーブル3本用 1
5	Miniプレ配線モジュール(1)×(P3)	プラスチック	GJ0645006-04 P2
4	余長収納トレイ	プラスチック	GJ9642001 3
3	コインロック	亜鉛合金	1
2	カバー	アルミ板	1
1	本体	アルミ板	1

尺度	1/4	品名	光ケーブル成端箱	
撮影法	第三角法			
特記なき単位	mm			
第1版年月日	06.10.18	承認	図番	GJ0645006-01B



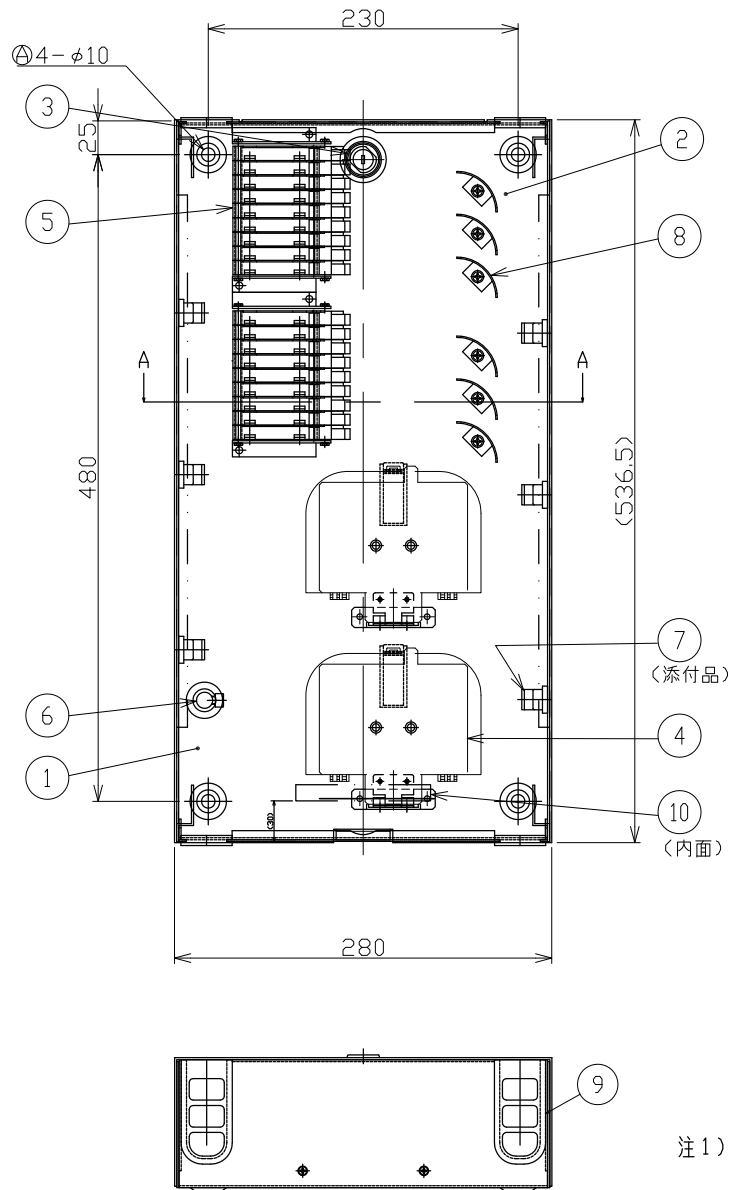
特記事項

塗装色	マンセル5Y7/1半ツヤ
壁取付穴は ① に示す。	260X230(4-φ10)
アンカー穴は ② に示す。	
吊りボルト位置は ③ に示す。	
質量	3.0kg以下
鍵ナンバー	「キ-No. 200」
カバー取り外し	可

注1) 品名末尾のP2, P3はパラメータです。
 仕様書本文をご参照いただき、ご発注の際にご指定下さい。
 注2) ミニプレ配線モジュールの線種識別は、
 「SM」：チューブ色(黄色)、「GI」：チューブ色(緑色)です。

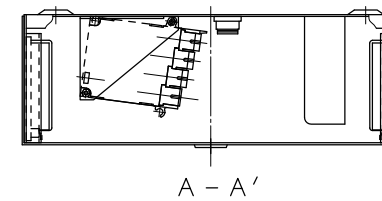
記号	品名	材質	記	事	数量
10	社名銘板	ソール			1
9	グロメット	ゴム			4
8	コードガイド	鋼板			4
7	クランプ	プラスチック			5
6	TM固定具	鉄鋼材	ケーブル3本用		1
5	Miniプレ配線モジュール<I>×<P3>	プラスチック	GJ0645006-04		P2
4	余長収納トレイ	プラスチック	GJ9642001		6
3	コインロック	亜鉛合金			1
2	カバー	アルミ板			1
1	本体	アルミ板			1

第1版年月日	承認	株	図	設	計	製	図	品名	数量
06.10.18								光ケーブル成端箱 W-DP-U1CM<48C>×<P2>×<P3>×<SC>	
								GJ0645006-02B	



特記事項

塗装色	マンセル5Y7/1半ツヤ
壁取付穴は (A) に示す。	480X230(4-φ10)
アンカー穴は (B) に示す。	
吊りボルト位置は (C) に示す。	
質量	5.0kg以下
鍵ナンバー	「キーNo. 200」
カバー取り外し	可



注1) P2, P3はパラメータです。
仕様書本文をご参照いただき、ご発注の際にご指示下さい。
注2) ミニプレ配線モジュールの線種識別は、「SM」：フューア色（黄色）、「GI」：フューア色（緑色）です。

				S I
記号	品名	材質	記	数量
10	社名銘板	シール		1
9	グロメット	ゴム		4
8	コードガイド	鋼板		6
添付品	7 クランプ	プラスチック		8
6	T M固定具	鉄鋼材	ケーブル3本用	1
5	ミニプレ配線モジュール<1><P3>	プラスチック	GJ0645006-04	P2
4	余長収納トレイ	プラスチック	GJ9642001	9
3	コインロック	亜鉛合金		1
2	カバー	アルミ板		1
1	本体	アルミ板		1
品名		光ケーブル成端箱		
特記なき単位		mm		
W-0P-U1CM<72C><P2><P3><SC>				
GJ0645006-03E				
第1版年月日	承認	検	図	設
06.10.18				
図番				