

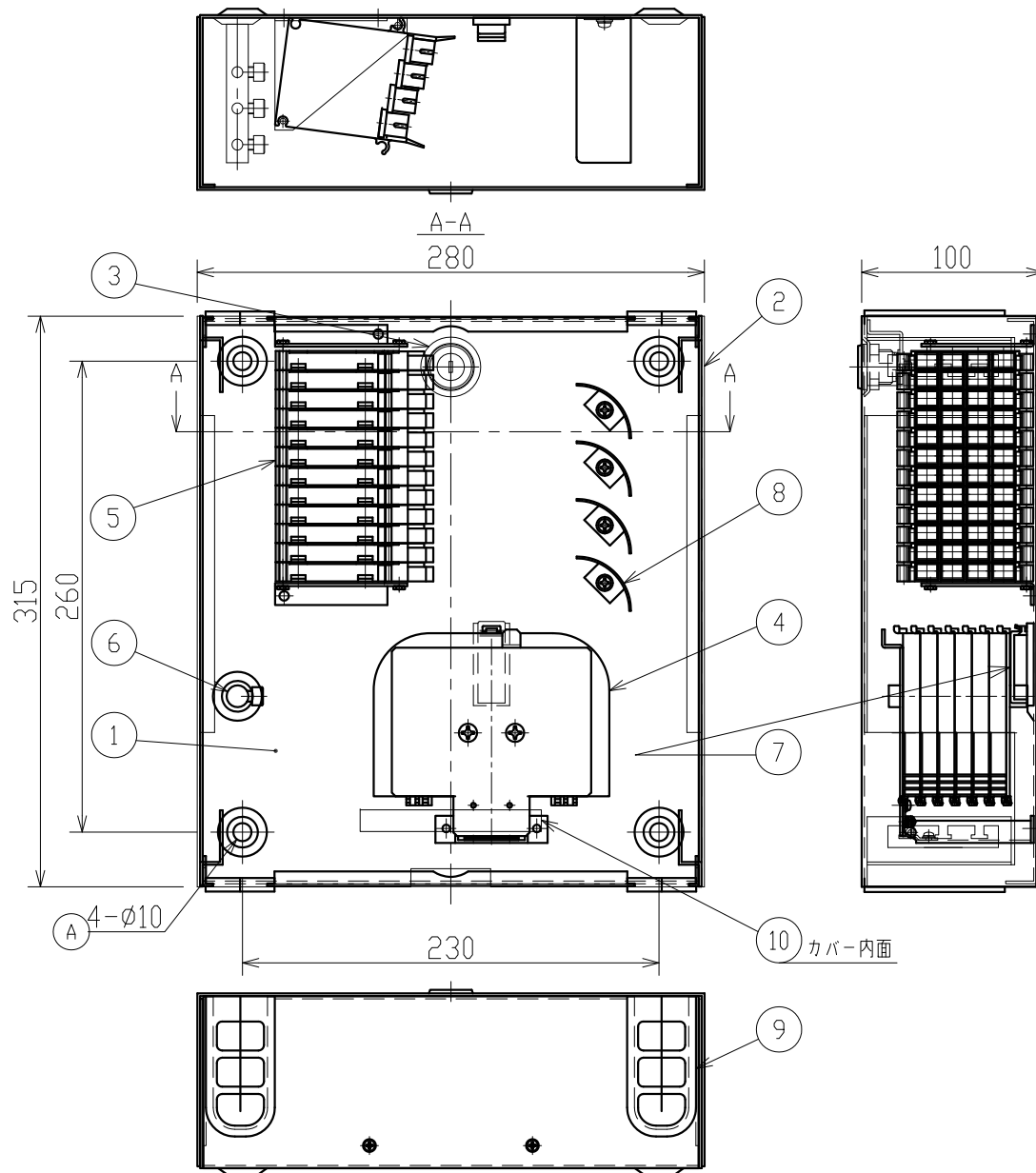
特記事項

塗装色	マンセル5Y7/1半艶
壁取付穴は ① に示す。	195X230(4-φ10)
アンカー穴は ② に示す。	
吊りボルト位置は ③ に示す。	
質量	2.5kg以下
鍵ナンバー	No. 200
カバー取り外し	可

- 注1) 品名末尾のP2,P3,P4はパラメータです。
仕様書本文をご参照いただき、ご発注の際にご指示ください。
- 2) ミニプレ配線モジュールの線種識別は、
「SM」：赤-ア色(黄色)、「GI」：赤-ア色(緑色)です。

記号	品名	材質	数量	事
10	社名銘板	シール	-	1
9	グロメット	ゴム	-	4
8	コードガイド	銅板	-	2
7	クランプ525	プラスチック	仮固定	1
6	TM固定具	鉄鋼材	-	1
5	Miniプレ配線モジュール(4T×P3×P4)(850)	プラスチック	-	P2
4	余長収納トレイ(FC2)	プラスチック	-	3
3	コインロック	亜鉛合金	-	1
2	カバー	アルミ板	-	1
1	本体	アルミ板	-	1

尺度	1/	品名	光ケーブル成端箱				
撮影法	第三角法						
特記なき単位	mm						
第1版年月日		承認	検図	設計	製図	図番	数量
07.3.27							
							W-0P-U4CM<24C>×P2×P3×P4
							GJ0645005-01C



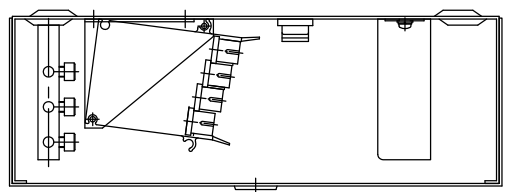
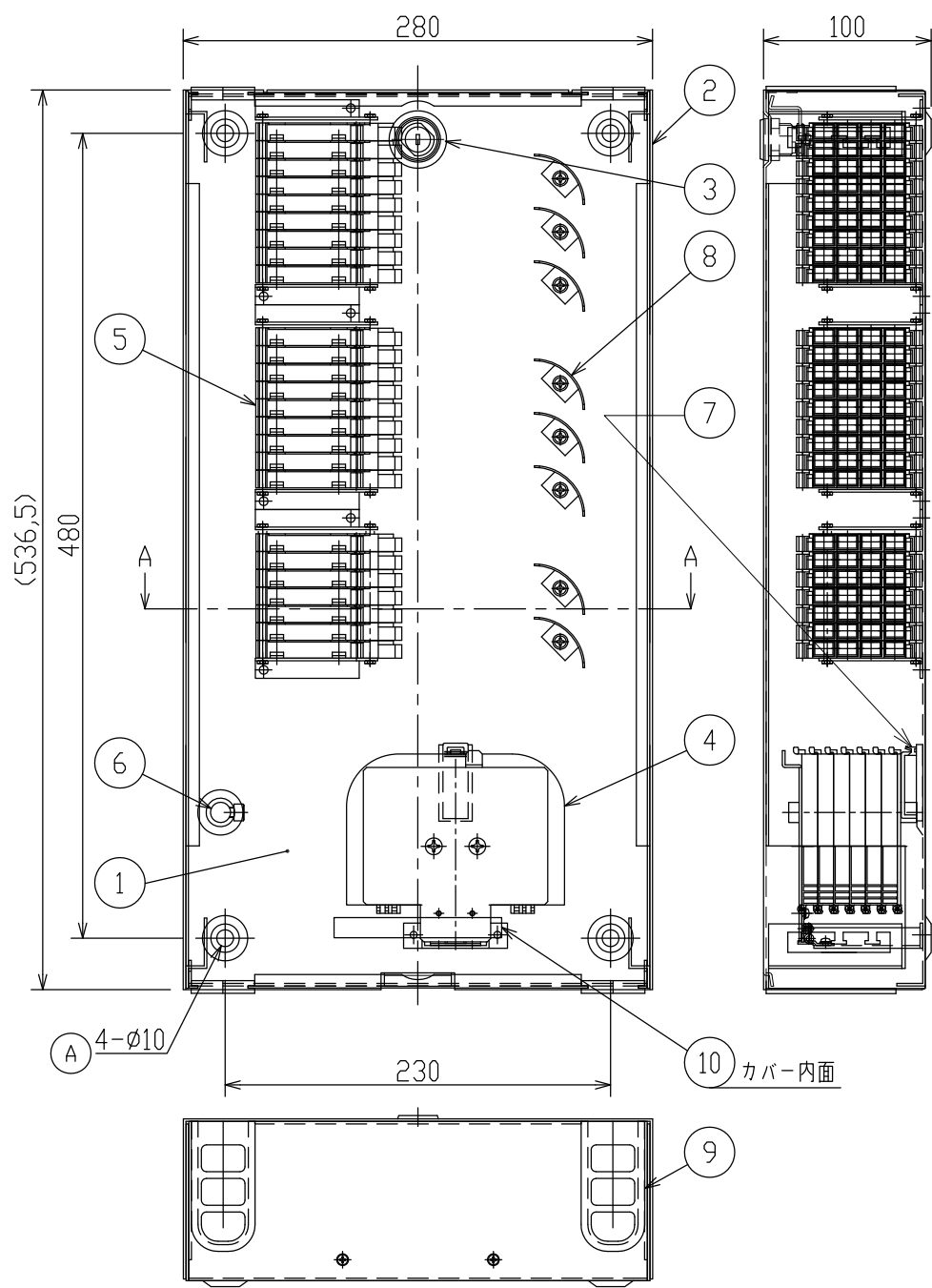
特記事項

塗装色	マンセル5Y7/1半艶
壁取付穴は ① に示す。	260X230(4-φ10)
アンカー穴は ② に示す。	
吊りボルト位置は ③ に示す。	
質量	3.0kg以下
鍵ナンバー	No. 200
カバー取り外し	可

注1) 品名末尾のP2,P3,P4はパラメータです。
仕様書本文をご参照いただき、ご発注の際にご指示ください。
2) ミニプレ配線モジュールの線種識別は、
「SM」：赤-ア色(黄色)、「GI」：赤-ア色(緑色)です。

記号	品名	材質	特記事項	数量
10	社名銘板	ツール	-	1
9	グロメット	ゴム	-	4
8	コードガイド	銅板	-	4
7	クランプ525	プラスチック	仮固定	1
6	TM固定具	鉄鋼材	-	1
5	Miniプレ配線モジュール(4T)×P3)×P4)×(850)	プラスチック	-	P2
4	余長収納トレイ	プラスチック	-	6
3	コインロック	亜鉛合金	-	1
2	カバー	アルミ板	-	1
1	本体	アルミ板	-	1

尺度	1/	品名	光ケーブル成端箱				
撮影法	第三角法						
特記なき単位	mm						
第1版年月日		承認	検図	設計	製図	図番	W-0P-U4CM<48C>×P2)×P3)×P4)
06.10.18							GJ0645005-02C



A-A

特記事項

塗装色	マンセル5Y7/1半艶
壁取付穴は (A) に示す。	480X230(4-φ10)
アンカー穴は (B) に示す。	
吊りボルト位置は (C) に示す。	
質量	5.0kg以下
鍵ナンバー	No. 200
カバー取り外し	可

- 注1) 品名末尾のP2,P3,P4はパラメータです。
仕様書本文をご参照いただき、ご発注の際にご指示ください。
- 2) ミニプレ配線モジュールの線種識別は、
「SM」：赤-青色(黄色)、「GI」：赤-青色(緑色)です。

記号	品名	材質	数量
10	社名銘板	シール	-
9	グロメット	ゴム	-
8	コードガイド	鋼板	-
7	クランプ525	プラスチック	仮固定
6	TM固定具	鉄鋼材	-
5	Miniプレ配線モジュール(4T×P3×P4×100)	プラスチック	-
4	余長収納トレイ(FC2)	プラスチック	-
3	コインロック	亜鉛合金	-
2	カバー	アルミ板	-
1	本体	アルミ板	-

品名	光ケーブル成端箱
特記なき単位	mm
設計	製
図番	GJ0645005-03D

第1版年月日	承認	検	図
06.10.18			